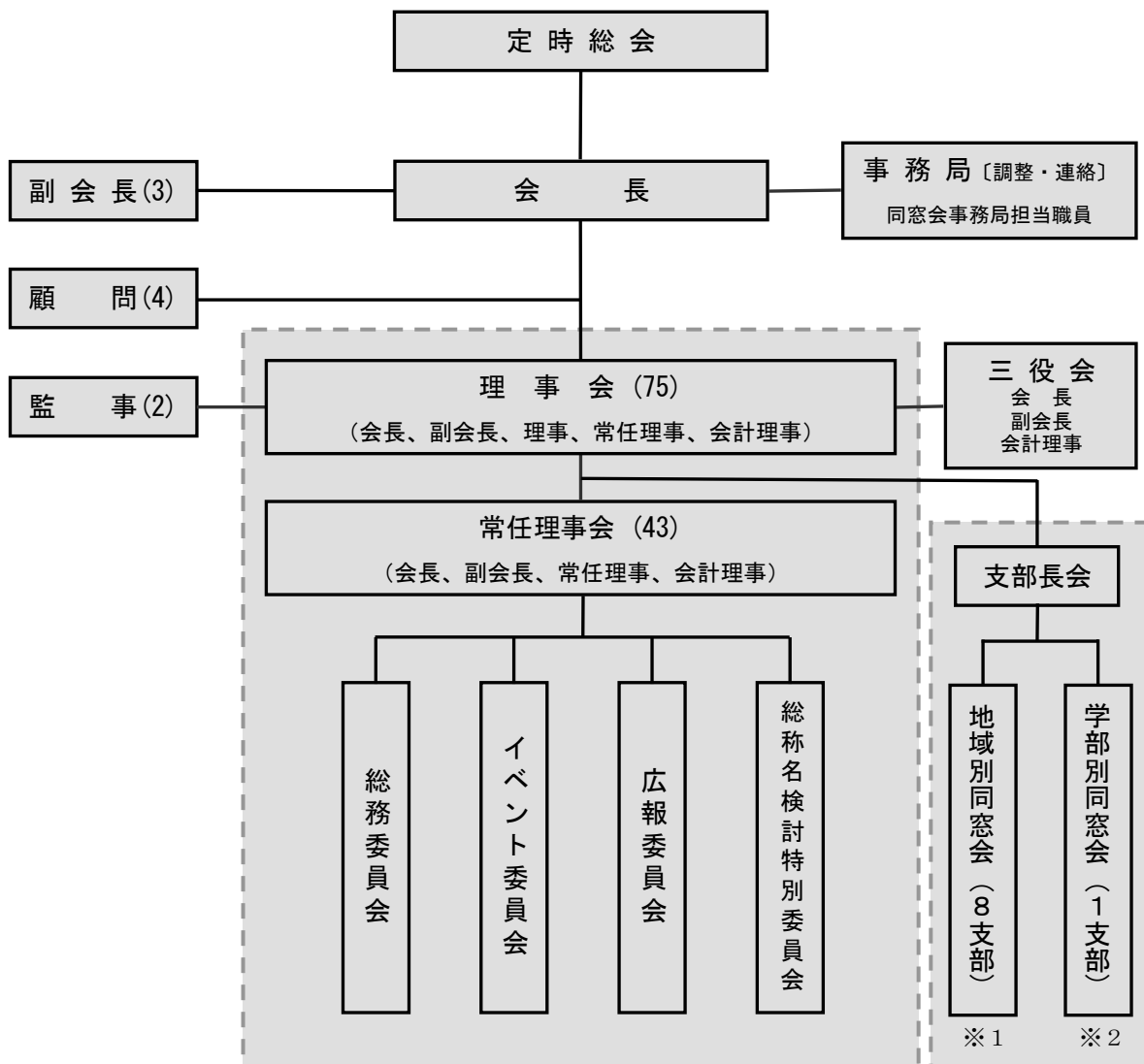


# 京都学園大学・京都先端科学大学同窓会 組織図

2019.10 現在



常任理事会の下に常任理事で構成する運営委員会を設置し、事業等の企画・立案を行うとともに、それぞれの委員会が事務局と連携を図りながら担当業務を遂行する。

また、記念事業等の実施にあたっては、特別委員会を設置している。

※1 8支部（滋賀県、九州、東海、中国、北陸、四国、関東、京都支部）

※2 バイオ環境学部

（各支部長は本部理事を兼ねる）